

Villa 320 + C

VILLA de 336 m² en planta 2ª con piscina privada en chill out

LaFinca LGC7, Pozuelo de Alarcón (Madrid)

TIPO	PLANTAS	SUPERFICIE	ORIENTACIÓN
Vivienda	Plantas 2, 3 y cubierta	336 m ²	Doble orientación norte-sur
DORMITORIOS	CUARTOS DE BAÑO	TRASTERO	PLAZAS DE GARAJE
5	7	SI	5

Esta vivienda cuenta con zona de día rodeada de terraza-jardín que está ubicada en planta segunda, zona de noche en planta tercera y una magnífica cubierta de uso privativo con piscina. Quedan unidas entre sí por una espectacular escalera y por un ascensor-elevador privado.

Zona de día:

En planta segunda, la zona de día se encuentra rodeada de una terraza-jardín de entre 100 y 140 m², con zonas de estar norte y sur (terraza de invierno, terraza de verano).

El acceso a la vivienda es a través de un espacio en doble y triple altura abierto a la escalera y vistas al sur. Cuenta con un salón-comedor orientado a sur de 56 m², amplia cocina de 23 m² abierta al comedor y zona de servicio (despensa, lavadero, tendedero, dormitorio servicio, baño servicio, aseo de cortesía).

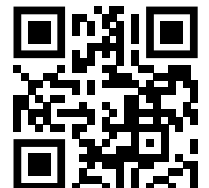
Oficina de atención al cliente

Avenida de Luis García Cereceda, 5
Planta 2 - Local 202
28223 · Pozuelo de Alarcón · MADRID

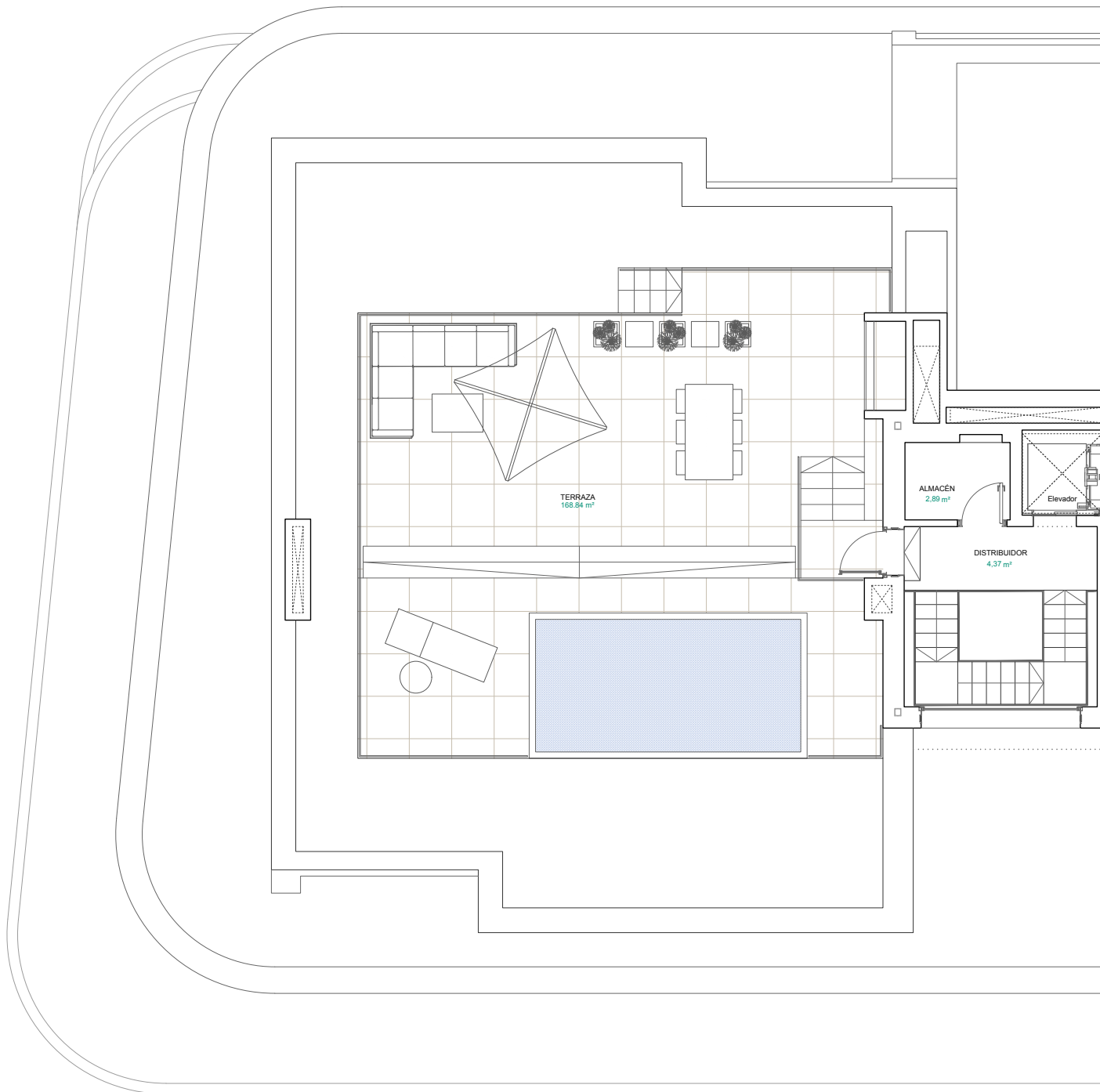
+34 916 021 200
+34 626 27 64 08

comercial@lafincagrupo.com

www.lafincarealestate.com



www.lafincalgc7.com



Villa 320 + C

VILLA de 336 m² en planta 2ª con piscina privada en chill out

📍 LaFinca LGC7, Pozuelo de Alarcón (Madrid)

🏠 TIPO Vivienda	🏠 PLANTAS Plantas 2, 3 y cubierta	📏 SUPERFICIE 336 m²	📍 ORIENTACIÓN Doble orientación norte-sur
🛏 DORMITORIOS 5	🚿 CUARTOS DE BAÑO 7	📦 TRASTERO Si	🚗 PLAZAS DE GARAJE 5

Cubierta chill-out:

Terraza tipo deck elevada con piscina y maravillosas vistas los 360°, rodeada de zona terraza rebajada también de uso privado, con una superficie total de 160 m².

Contacto

Si estás interesada/o en esta propiedad, no dudes en consultarnos

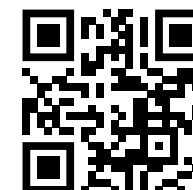
Oficina de atención al cliente

Avenida de Luis García Cereceda, 5
Planta 2 - Local 202
28223 · Pozuelo de Alarcón · MADRID

+34 916 021 200
+34 626 27 64 08

comercial@lafincagrupo.com

www.lafincarealestate.com



www.lafincalgc7.com



Villa 320 + C

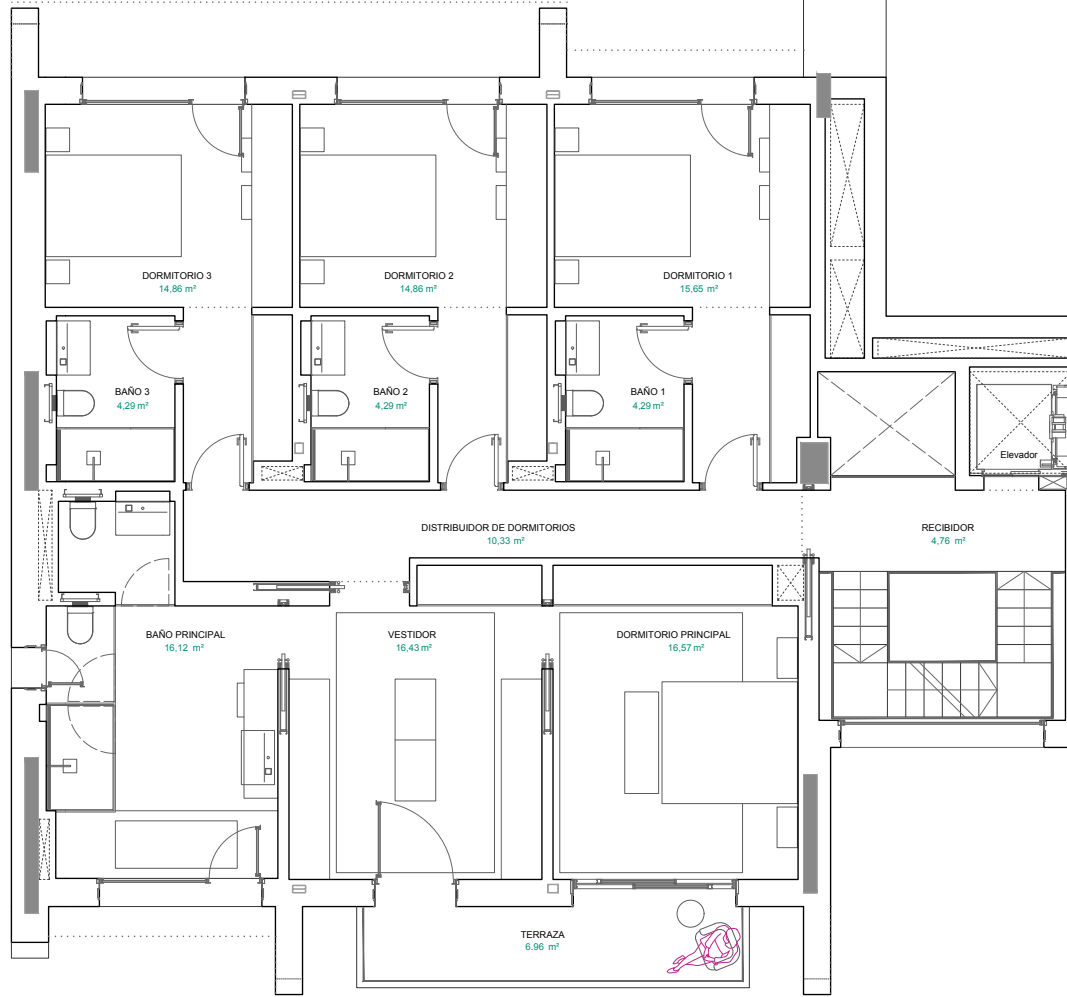
VILLA de 336 m² en planta 2ª con piscina privada en chill out

LaFinca LGC7, Pozuelo de Alarcón (Madrid)

TIPO Vivienda	PLANTAS Plantas 2, 3 y cubierta	SUPERFICIE 336 m²	ORIENTACIÓN Doble orientación norte-sur
DORMITORIOS 5	CUARTOS DE BAÑO 7	TRASTERO Si	PLAZAS DE GARAJE 5

Zona de noche:

En planta tercera, el distribuidor en doble y triple altura da paso a los dormitorios. La superficie destinada al dormitorio principal, que incluye amplio vestidor y cuarto de baño con ducha y bañera, tocador y dos cabinas independientes de wc, es de 48 m² y cuenta con terraza propia de 7 m² y magníficas vistas a sur. Los tres dormitorios secundarios también cuentan con baño propio.



Contacto

Si estás interesada/o en esta propiedad, no dudes en consultarnos

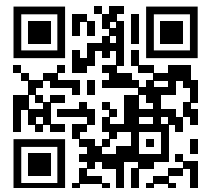
Oficina de atención al cliente

Avenida de Luis García Cereceda, 5
Planta 2 - Local 202
28223 · Pozuelo de Alarcón · MADRID

+34 916 021 200
+34 626 27 64 08

comercial@lafincagrupo.com

www.lafincarealestate.com



www.lafincalgc7.com